



PER UNA VERSIONE SEMPRE
AGGIORNATA DELLA BROCHURE
INQUADRA IL QR-CODE

**NOTEBOOK
DESKTOP
ALL IN ONE
MONITOR
SOFTWARE**





Cremonaufficio è un'azienda informatica presente nel territorio cremonese dal 1986.

Sin dai primi anni si è distinta per professionalità e capacità, registrando di anno in anno un trend costante di crescita.

Oltre venticinque anni di attività di vendita ed assistenza di prodotti informatici, fotocopiatrici digitali, impianti telefonici, reti dati fonia, videosorveglianza, hanno consolidato ed affermato l'azienda Cremonaufficio come fornitrice di prodotti e servizi ad alto profilo qualitativo. Il servizio di assistenza tecnica viene svolto da tecnici interni, specializzati nei vari settori, automuniti.

Cremonaufficio è un operatore MultiBrand specializzato in Information Technology ed Office Automation e, come tale, si avvale di un sistema di gestione operativa certificato ISO 9001.

La ricerca sistematica, talvolta in controtendenza, della cosiddetta "Customer Satisfaction", ha prodotto nel tempo buoni risultati; grazie a questa scelta Cremonaufficio, oggi, può vantare clienti, storici, fidelizzati, pienamente soddisfatti dell'operato.



Noleggiare computer, server, dispositivi informatici e di rete, può essere una buona alternativa all'acquisto, molti infatti sono i vantaggi derivanti da questa pratica e il funzionamento è molto semplice. Vediamo insieme alcuni di questi vantaggi:

Vantaggi Fiscali. Grazie al noleggio è possibile ottenere diversi benefici in termini di fiscalità, elemento sempre molto interessante per le aziende. Noleggiare computer, server e dispositivi di rete permette di ottenere una riduzione sulla tassazione annuale e il costo del noleggio è interamente deducibile.

Locazione operativa, non locazione finanziaria. A differenza del leasing, il noleggio non prevede l'iscrizione ad una centrale rischi, di conseguenza migliora il rating creditizio, facilita il rapporto con le banche e l'accesso ai finanziamenti.

Maggiori investimenti in meno tempo. Anziché investire molte risorse finanziarie in un'unica soluzione, con il rischio che i prodotti acquistati subiscano un rapido processo di obsolescenza, attraverso il noleggio si può avere un sistema informatico sempre aggiornato ad un basso costo periodico.

Più flessibilità tecnologica e finanziaria. In genere computer, server e strumenti ICT vengono ammortizzati in 5 anni, ma l'evoluzione del mercato è oggi molto rapida e spesso c'è la necessità di aggiornare le strutture in periodi molto più brevi. Attraverso il noleggio si supera questo problema a favore di una maggiore flessibilità, tecnologica ma anche finanziaria.

Prodotti sempre aggiornati. C'è la possibilità di aggiungere dei prodotti alla propria gamma durante il periodo di noleggio per far fronte a qualsiasi esigenza futura, come ad esempio dei picchi produttivi. Si ha un sistema informatico costantemente aggiornato, ma ad un prezzo fisso.

Garanzia hardware inclusa nel canone. Forniamo una consulenza continuativa sui prodotti noleggiati, nel canone è sempre compresa la garanzia hardware. Una comodità in più e la certezza di un sistema sempre efficiente.

Più sicurezza in termini di pianificazione. Il canone, essendo una spesa costante, rende più facile la pianificazione dei costi.

[030155]

HP 15.6" 250 G9 - Versione PROFESSIONAL

SPECIFICHE TECNICHE

DISPONIBILE ■

Processore:	Intel Core i3 (12 gen) - 1215U / 1.2 GHz, fino a 4.4 GHz / 10 MB Cache
Memoria Ram:	8 GB DDR4 (1 x 8 GB (non accessibile / aggiornabile dal cliente))
Disco fisso:	512 GB SSD - NVMe
Monitor:	15.6" WLED 1920 x 1080 / Full HD @ 60 Hz
Scheda video:	Intel UHD Graphics
Unità ottiche:	Nessuna
Webcam	720p
Sistema operativo:	Windows 11 Professional
Peso:	1,7 kg

**Connettività:**

Bluetooth 5.0, 802.11a/b/g/n/ac/ax
 2 x USB 3.2 Gen 1
 USB-C 3.2 Gen 1
 HDMI
 LAN
 Jack combinato per cuffia/microfono

■ **VENDITA € 444,00** i.e.

■ **Prezzo smart € 421,80** i.e.
(pagamento anticipato e ritiro c/o ns sede)

■ **NOLEGGIO € 14,80** i.e. / mese

Durata 36 mesi
Inclusa estensione di garanzia del valore di € 120,00

i3

Compatibile con Docking Station USB [021504]

[030154]

HP 15.6" 250 G9 - Versione HOME

Con Sistema operativo Windows 11 HOME

■ **VENDITA € 384,43** + IVA

■ **VENDITA € 469,00** (IVA INCLUSA)

i3

[029889]

Lenovo 15.6" V15-IAH G4 – Core i5

SPECIFICHE TECNICHE

DISPONIBILE

Processore:	Intel Core i5 (12 gen) - 12500H / 2.5 GHz, fino a 4.5 GHz / 18 MB Cache
Memoria Ram:	16 GB DDR4 (1 x 8 GB + 8 GB (integrati)) - Max 16GB
Disco fisso:	512 GB SSD M.2 2242 PCIe 4.0 x4 - NVMe Express (NVMe)
Monitor:	15.6" FHD (1920x1080)
Scheda video:	Intel Iris Xe Graphics
Unità ottiche:	Nessuna
Webcam:	720p con Privacy Shutter
Sistema operativo:	Windows 11 Professional
Peso:	1.65 kg



Connettività:

802.11a/b/g/n/ac/ax, Bluetooth 5.1, Gigabit Ethernet
 USB 3.2 Gen 1
 USB-C 3.2 Gen 1 (supports DisplayPort 1.2 Alt Mode) (Power Delivery 3.0)
 HDMI
 LAN
 Jack combinato per cuffia/microfono
 USB 2.0

■ **VENDITA € 576,00** i.e.

■ Prezzo smart € 547,20 i.e.
 (pagamento anticipato e ritiro c/o ns sede)

■ **NOLEGGIO € 19,20** i.e. / mese

Durata 36 mesi
 Inclusa estensione di garanzia del valore di € 120,00

i5

Compatibile con Docking Station USB-C [025835]

[030167]

HP 15.6" Probook 450 G10 – RTX 2050 4GB

SPECIFICHE TECNICHE

DISPONIBILE ■

Processore:	Intel Core i7 (13th Gen) - 1355U / 1.7 GHz, fino a 5 GHz / 12 MB Cache
Memoria Ram:	16 GB DDR4 (1 x 16 GB) max 32GB
Disco fisso:	512 GB SSD - NVMe
Monitor:	15.6" IPS 1920 x 1080 Full HD ultra wide-viewing angle (UWVA) eDP antiriflesso, lunetta stretta curvata
Scheda video:	NVIDIA GeForce RTX 2050 4GB
Unità ottiche:	Nessuna
Webcam	720p, Otturatore fisico per privacy, Temporal Noise Reduction
Sistema operativo:	Windows 11 Professional
Peso:	1,7 kg



Connettività:

802.11a/b/g/n/ac/ax (Wi-Fi 6E), Bluetooth 5.3
 2 x USB-C 3.2 Gen 2 (supports DisplayPort 1.4 Alt Mode) (Power Delivery)
 USB 3.2 Gen 1 (caricamento)
 USB 3.2 Gen 1 (alimentato)
 HDMI
 Jack combinato per cuffia/microfono
 LAN (RJ-45) Tastiera retroilluminata resistente ai liquidi

■ **VENDITA € 1.050,00** i.e.

■ Prezzo smart € 997,50 i.e.
(pagamento anticipato e ritiro c/o ns sede)

■ **NOLEGGIO € 35,00** i.e. / mese

Durata 36 mesi
 Inclusa estensione di garanzia del valore di € 120,00

i7

Compatibile con Docking Station USB-C [025835]

[030543]

HP 16" ProBook 460 G11 – Intel Core Ultra 7

SPECIFICHE TECNICHE

DISPONIBILE

Processore:	Intel Core Ultra 7 155U fino a 4.8 GHz / 12 MB Cache
Memoria Ram:	16 GB DDR5 - Max 32GB
Disco fisso:	512 GB SSD NVM Express (NVMe)
Monitor:	16" WLED 1920 x 1200 / WUXGA
Scheda video:	Intel Graphics
Unità ottiche:	Nessuna
Webcam:	FullHD con Privacy Shutter
Sistema operativo:	Windows 11 Professional
Peso:	1.74 kg



Connettività:

802.11a/b/g/n/ac/ax (Wi-Fi 6E), scheda wireless Bluetooth 5.3
 2 x USB-C 3.2 Gen 2 (supports DisplayPort 1.4 Alt Mode) (Power Delivery, Sleep & Charge)
 USB 3.2 Gen 1 (caricamento)
 USB 3.2 Gen 1 (alimentato)
 HDMI
 LAN (RJ-45)
 Jack combinato per cuffia/microfono

Vantaggi:

Tastiera retroilluminata resistente ai liquidi, DuraKeys
 BIOS Absolute Persistence, HP Automatic Drive Lock, HP DriveLock, HP Fast Charge, Aggiornamento BIOS via Rete, testato MIL-STD-810H, PC a core protetto abilitato

■ **VENDITA € 954,00** i.e.

■ Prezzo smart € 906,30 i.e.
 (pagamento anticipato e ritiro c/o ns sede)

■ **NOLEGGIO € 31,80** i.e. / mese

Durata 36 mesi
 Inclusa estensione di garanzia del valore di € 120,00

u7

Compatibile con Docking Station USB-C [025835]

[028938]

Lenovo 13.3" Thinkpad Yoga Book 9

(prodotto disponibile solo in configurazione Lenovo)

SPECIFICHE TECNICHE

SU ORDINAZIONE

Processore:	Intel® Core™ i7-1355U 13esima gen 10 core (E-core fino a 3,7 GHz, P-core fino a 5 GHz)
RAM:	16 GB LPDDR5X-6.400MHz (saldata, non espandibile)
Disco fisso:	1TB SSD NVMe M.2 2242 PCIe Gen4 TLC
Monitor primario:	13,3" 2,8K (2.880 x 1.800), OLED, non antiriflesso, touch, HDR 500, DCI-P3 100%, 400 nit, 60 Hz, mascherina sottile, vetro
Monitor Secondario:	13,3" 2,8K (2.880 x 1.800), OLED, non antiriflesso, touch, HDR 500, DCI-P3 100%, 400 nit, 60 Hz, mascherina sottile, vetro
Scheda video:	Intel Iris Xe Graphics
Webcam:	RGB+IR da 5 MP con microfono dual-array
Sistema operativo:	Windows 11 Professional
Peso:	1.34 kg

**Connettività:**

NO LAN

Wi-Fi® 6E, 802.11ax 2x2 Wi-Fi + Bluetooth 5.1

3x Thunderbolt 4 / USB4® 40Gbps (support data transfer, Power Delivery 3.0 and DisplayPort™ 1.4) (3 monitor supportati)

Incluso nella confezione:

Lenovo Digital Pen (Gen 3)

Tastiera Bluetooth, verde acqua - Italiano



■ **VENDITA € 2.290,00** i.e.

■ Prezzo smart € 2.175,50 i.e.
(pagamento anticipato e ritiro c/o ns sede)

■ **NOLEGGIO € 71,30** i.e. / mese

Durata 36 mesi
Inclusa estensione di garanzia del valore di € 120,00

i7

[029692]

HP 14" Elitebook 645 G10 – LTE 4G

SPECIFICHE TECNICHE

DISPONIBILE

Processore:	AMD Ryzen 5 7530U / 2 GHz (4.5 GHz) / 16 MB Cache
Memoria Ram:	16 GB DDR4 (1 x 16 GB) Max 64 GB
Disco fisso:	512GB SSD NVMe
Monitor:	14" WLED 1920 x 1080 / Full HD @ 60 Hz
Scheda video:	AMD Radeon Graphics
Webcam:	720p - Otturatore fisico per privacy, fotocamera infrarossi, Temporal Noise Reduction
Sistema operativo:	Windows 11 Professional
Peso:	1.4 kg



Connettività:

- 802.11a/b/g/n/ac/ax (Wi-Fi 6E), scheda wireless Bluetooth 5.3
- 4G LTE Advanced Pro, scheda Nano-SIM (1 libero)
- 1x USB-C 3.2 Gen 2 (supports DisplayPort 1.4 Alt Mode) (Power Delivery)
- 2x USB 3.2 Gen 1 - 1x USB 3.2 Gen 1 (Power Delivery)
- LAN - HDMI 2.1 - Jack combinato per cuffia/microfono

VENDITA € 849,00 i.e.
 Prezzo smart € 806,55 i.e.
(pagamento anticipato e ritiro c/o ns sede)

NOLEGGIO € 26,40 i.e. / mese
 Durata 36 mesi
Inclusa estensione di garanzia del valore di € 120,00

Ryzen 5

Compatibile con Docking Station USB-C [025835]

[029701]

HP 17.3" ProBook 470 G10

SPECIFICHE TECNICHE

DISPONIBILE ■

Processore:	Intel Core i5 (13th Gen) - i5-1334U / 1.3 GHz, fino a 4.6 GHz / 12 MB Cache
Memoria Ram:	16 GB (1 x 16 GB) Max 32 GB
Disco fisso:	512 GB SSD - NVMe
Monitor:	17.3" WLED 1920 x 1080 / Full HD @ 60 Hz
Scheda video:	Intel Iris Xe Graphics
Webcam:	720p con otturatore fisico privacy
Sistema operativo:	Windows 11 Professional
Peso:	2.08 kg



Connettività:

802.11a/b/g/n/ac/ax, Bluetooth 5.3 - USB-C 3.2 Gen 1 (solo dati)

2 x USB 3.2 Gen 1

HDMI - Jack combinato per cuffia/microfono

Ethernet non presente - Tastiera retroilluminata■ **VENDITA € 800,00** i.e.■ Prezzo smart € 760,00 i.e.
(pagamento anticipato e ritiro c/o ns sede)■ **NOLEGGIO € 26,70** i.e. / mese

Durata 36 mesi

Inclusa estensione di garanzia del valore di € 120,00

i5

Compatibile con Docking Station USB [021504]

DOCKING STATION

[025835]

Docking Station USB-C

SPECIFICHE TECNICHE

Supporta 1 monitor

1 cavo USB-C integrato per collegare il dispositivo (20 cm)

Tecnologia di stazione dock: USB-C

Power Delivery: 100 W

Porte video: 1 porta VGA, 1 porta HDMI

1 porta USB-C gen. 1 (solo per i dati)

1 porta USB-C PD (solo power delivery)

3 porte USB 3.1 gen. 1

1 porta Ethernet GLAN RJ-45 (Realtek RTL8153)

1 porta 3,5mm Combo Audio

1 slot SD / microSD

Indicatore LED

OS: Windows 10, macOS X, Android, Chrome OS
e Linux con gli aggiornamenti più recenti



**ATTENZIONE, VERIFICARE LA
COMPATIBILITÀ NBOOK SUL SITO
inserendo il PN:
C31NANODOCKV/GAPD**

■ **VENDITA € 75,00** i.e.

■ **NOLEGGIO € 2,50** i.e. / mese
Durata 36 mesi

1x

[021504]

Docking Station SD3600V USB

SPECIFICHE TECNICHE

Supporta 2 monitor

4 x USB 2.0 - USB 4 pin Tipo A

1 x microfono - input - mini-jack da 3,5 mm

1 x Audio - line-out - stereo mini presa telefonica 3,5 mm

1 x video - DVI-Analog/Digital - DVI combinato 29 pin

1 x rete - 10Base-T/100Base-TX/1000Base-T - RJ-45

2 x SuperSpeed USB 3.0 - USB Tipo A 9 pin

1 x SuperSpeed USB 3.0 - 9 pin USB Type B

1 x video - HDMI - HDMI 19 pin Tipo A

Cavi inclusi: 1 x adattatore DVI-VGA - esterno



■ **VENDITA € 127,00** i.e.

■ **NOLEGGIO € 4,00** i.e. / mese
Durata 36 mesi

2x

Surface Pro 9



[027393]

Microsoft Surface Pro 9

DISPONIBILE

CORE i5 – 8GB RAM – 256GB SSD

VENDITA
€ 1.150,00 i.e.

NOLEGGIO 36 mesi
€ 37,00 i.e./mese

Altre versioni disponibili su richiesta.

ACCESSORI

[027881]

Microsoft Surface Pro Keyboard Nera

Tastiera - con touchpad, accelerometro, Porta Surface Slim Pen 2 e supporto di ricarica.

VENDITA
€ 149,00 i.e.

NOLEGGIO 36 mesi
€ 4,00 i.e./mese

[026087]

Microsoft Surface Slim Pen 2

Penna attiva - 2 pulsanti - Bluetooth 5.0

VENDITA
€ 99,00 i.e.

NOLEGGIO 36 mesi
€ 3,00 i.e./mese

Specifiche tecniche

Processore:	Intel Core i5 (12 gen) 1245U / 1.6 GHz (4.4 GHz) / 10 Core
RAM:	8 GB LPDDR5
Memoria:	256 GB SSD
Schermo:	13" touchscreen 2880 x 1920 @ 120 Hz - 267ppi
Scheda video:	Intel Iris Xe Graphics
Webcam:	Integrata 4K (rear), 1080p (front)
Sensori:	Accelerometro, magnetometro, giroscopio, sensore colore ambiente
Colore:	Grafite
Dimensione:	28.7 cm x 20.9 cm x 0.93 cm (LxPxH)
Peso:	879 g

Connettività:

- 2 x USB4 (supports Thunderbolt 4) (Type C)
- SurfaceConnect
- Surface Keyboard
- Bluetooth 5.1, 802.11a/b/g/n/ac/ax (Wi-Fi 6E)
- Altoparlanti stereo, doppi microfoni da studio a campo libero, Dolby Atmos

[029624]

Samsung Galaxy 11" - TAB A9+ 5G

SPECIFICHE TECNICHE

DISPONIBILE

Schermo:	11 pollici - 1920 x 1200 Pixel
Processore:	Octa Core Qualcomm SM6375
RAM:	4 GB
ROM:	64 GB (espandibile con MicroSD a 1000GB)
Rete:	WiFi 802.11a/b/g/n/ac - Bluetooth 5.0
S.O.:	Android 13
Audio:	Dolby Atmos 4 altoparlanti
Comparto SIM:	NanoSIM
Fotocamera:	Posteriore 8M / Frontale 5M
Batteria:	7040 MAh
Peso Batteria Inclusa:	480 g
Dimensione:	257 mm x 168 mm x 6,9 mm



Nella confezione:
| Cavo dati Type C

■ **VENDITA € 309,00 € 250,00** i.e.

■ Samsung Care Smart Light € 111,00 i.e.
(Estensione Garanzia a 36 mesi)

■ **NOLEGGIO € 13,00** i.e. / mese

Durata 30 mesi
Incluso Samsung Care Smart Light



SAMSUNG CARE SMART LIGHT

Il giusto equilibrio di servizi, per evitare che danni accidentali e guasti rappresentino un problema per il tuo business.

	Per Smartphone e Tablet	Validità contratto	Servizio Pick up e return: ritiro e consegna entro 5 giorni lavorativi	Nessun limite di intervento nel periodo di garanzia	Nessun limite di intervento fuori dalla garanzia	Copertura danno accidentale	Servizio Advanced Swap: consegna e ritiro entro 1 giorno lavorativo
Samsung CARE SMART LIGHT	●	12/24/30/36 mesi	●	●	● per pacchetti 30/36 mesi	1 anno di cui massimo uno per contatto da liquidi	

Schema riassuntivo del servizio SAMSUNG CARE SMART LIGHT

- Durata Samsung Care Smart Light: 12, 24, 30 o 36 mesi, in base al pacchetto Samsung Care Smart Light acquistato dal Cliente, dalla data di acquisto del Prodotto indicata sulla prova d'acquisto
- Pick up & Return: con ritiro, riparazione e riconsegna del Prodotto presso il cliente entro 5 giorni lavorativi dal momento dell'apertura del ticket presso il Call Center Samsung (cut off ore 14:00);
- Garanzia convenzionale Samsung: Samsung Care Smart Light non pregiudica i diritti riconosciuti al cliente dalla garanzia convenzionale Samsung che accompagna il Prodotto.
- Estensione Garanzia: numero illimitato di interventi per assistenza sul Prodotto, fuori dal periodo di efficacia della garanzia convenzionale Samsung, per l'intera durata di Samsung Care Smart Light.
- Danno Accidentale: n. 1 copertura del Prodotto per DAC per ciascun anno di validità di Samsung Care Smart Light, di cui al massimo uno per contatto da liquidi per l'intera durata di Samsung Care Smart Light

[030207]

Samsung Galaxy A55 EE 5g 8+128gb Black

SPECIFICHE TECNICHE

DISPONIBILE

Display:	6,6" Super Amoled
Processore:	Octa Core Exynos 1480
Memoria (Rom):	128 GB Espandibile Fino A 1.000 GB
Memoria (Ram):	8 GB
Sim Dual:	Hybrid
Rete:	4G, 5G
Connettività:	GPS, NFC, Wi-Fi, Bluetooth 5,3
Batteria:	5.000 mAh
Foto/Video Camera:	N° 1 Fotocamera Anteriore 32 Megapixel N° 3 Fotocamera Posteriore 50 Megapixel
Sistema Operativo:	Android 14
Colore:	Nero



■ **VENDITA € 509,00 € 470,00** i.e.

■ Samsung Care Smart Light € 182,00 i.e.
(Estensione Garanzia a 36 mesi)

■ **NOLEGGIO € 24,00** i.e. / mese

Durata 30 mesi
Incluso Samsung Care Smart Light

[030208]

Samsung Galaxy S24 Ultra 12+256gb EE Titanium Black

SPECIFICHE TECNICHE

DISPONIBILE

Display:	6,8" Dynamic AMOLED 2x
Processore:	Octa Core Qualcomm SM8650
Memoria (Rom):	256 GB
Memoria (Ram):	12 GB
Sim Dual:	Nano-SIM (4FF) + eSIM
Rete:	4G
Connettività:	GPS, NFC, Wi-fi7, Bluetooth 5,3
Batteria:	5.000 mAh
Foto/Video Camera:	N° 1 Fotocamera Anteriore 12 Megapixel N° 4 Fotocamera Posteriore 200 Megapixel
Sistema Operativo:	Android 14
Colore:	Nero



■ **VENDITA € 1.509,00 € 1.235,00** i.e.

■ Samsung Care Smart Light € 182,00 i.e.
(Estensione Garanzia a 36 mesi)

■ **NOLEGGIO € 51,00** i.e. / mese

Durata 30 mesi
Incluso Samsung Care Smart Light

Lenovo Tiny-in-One



[029771]

MiniPC Tiny Neo 50Q - i5

SPECIFICHE TECNICHE

DISPONIBILE ■

Processore: Intel Core i5 (13th Gen) 13420H
2.1 GHz (4.6 GHz) (8 processori)

Memoria Ram: 8 GB (installati) / 64 GB (max)
DDR4 SDRAM

Disco fisso: 512 GB SSD NVMe

Unità ottiche: Nessuna

Sistema operativo: Windows 11 Professional

Dimensione: 18 x 18 x 3 cm

Connettività:

- Intel Wi-Fi 802.11ax (Wi-Fi 6), Bluetooth 5.1
- 1 x USB 3.2 Gen 2 (1frontale) (Sempre attiva, ricarica rapida (5 V, 2,1 A))
- 1 x USB-C 3.2 Gen 2 (1frontale) (trasferimento dati, ricarica 5V 0,9A)
- 1 x cuffi/microfono (1frontale)
- 1 x HDMI
- 1 x DisplayPort 1.4
- 2 x USB 2.0 (2 posteriori)
- 2 x USB 3.2 Gen 2 (2 posteriori)
- 1 x LAN (Gigabit Ethernet)



[030092]

MiniPC Tiny M70Q - i7

SPECIFICHE TECNICHE

DISPONIBILE ■

Processore: Intel Core i7 (13th Gen) 137000T
1.4 GHz (4.8 GHz) (16 processori)

Memoria Ram: 16GB (installati) / 64 GB (max)
DDR4 SDRAM

Disco fisso: 1 TB SSD NVMe

Unità ottiche: Nessuna

Sistema operativo: Windows 11 Professional

Dimensione: 18 x 18 x 3 cm

Connettività:

- Intel Wi-Fi 6E AX211, Bluetooth 5.1
- 4x USB 3.2 Gen 2 (3.1 Gen 2) di tipo A
- 1x USB 3.2 Gen 1 (3.1 Gen 1) di tipo A
- 1x USB 3.2 Gen 1 (3.1 Gen 1) di tipo C
- 1x USB 2.0
- 1x HDMI 2.1 TMDS
- 1x DisplayPort 1.4a (HBR2, DSC)
- 1x Ethernet (RJ-45)
- 1x headphone / microphone combo jack (3.5mm)

■ VENDITA € 559,00 i.e.

■ Prezzo smart € 531,05 i.e.
(pagamento anticipato e ritiro c/o ns sede)

■ NOLEGGIO € 18,30 i.e. / mese

Durata 36 mesi
Inclusa estensione di garanzia del valore di € 100,00

i5

■ VENDITA € 802,00 i.e.

■ Prezzo smart € 761,90 i.e.
(pagamento anticipato e ritiro c/o ns sede)

■ NOLEGGIO € 26,30 i.e. / mese

Durata 36 mesi
Inclusa estensione di garanzia del valore di € 100,00

i7

Lenovo Monitor Tiny



[029440]

Monitor Tiny 24" webcam

SPECIFICHE TECNICHE

DISPONIBILE

Lunghezza diagonale	23,8"
Formato	16:9
Risoluzione	1920 x 1080
Luminosità	250 cd/m ²
Multimediale	Sì
Contrasto standard	1.000:1
Connessioni	HDMI, DisplayPort, 2xUSB
Dim. con supporto (LxPxH)	54 x 7 x 54 cm

Vantaggi:

Regolazione altezza, piano girevole, webcam 1080p integrata

■ VENDITA € 249,00 i.e.

■ NOLEGGIO € 8,20 i.e. / mese
Durata 36 mesi

24"



[023057]

Monitor Tiny 27" webcam

SPECIFICHE TECNICHE

SU ORDINAZIONE

Lunghezza diagonale	27"
Formato	16:9
Risoluzione	2560 x 1440
Luminosità	350 cd/m ²
Multimediale	Sì, stereo 2W
Contrasto standard	1.000:1
Connessioni	HDMI, DisplayPort, USB
Dim. con supporto (LxPxH)	62 x 7 x 45 cm

Vantaggi:

Regolazione altezza, pivot, piano girevole
WEBCAM 1080p integrata

■ VENDITA € 368,00 i.e.

■ NOLEGGIO € 12,10 i.e. / mese
Durata 36 mesi

27"

ALL-IN-ONE

[030087]

Lenovo All in one NEO 50A 24 GEN5

SPECIFICHE TECNICHE

DISPONIBILE

Processore:	Intel Core i5 (13 gen) 13420H / 2.1 GHz (4.6 GHz) (8 processori)
Memoria Ram:	16 GB (installati) / 32 GB (max)
Monitor:	23.8" LED FHD 1920x1080
Webcam:	5 MP FHD
Disco fisso:	SSD 512 GB (NVMe)
Scheda video:	Intel UHD Graphics
Unità ottiche:	Nessuna
Sistema operativo:	Windows 11 Professional
Tastiera e mouse:	Inclusi



Connettività:

Jack combinato per microfono/auricolare	2x USB 2.02
1x USB 3.2 Gen 2 (3.1 Gen 2) di tipo A	2x HDMI 1.4/2.1
1x USB 3.2 Gen 2 (3.1 Gen 2) di tipo C	1x LAN (RJ-45)

■ **VENDITA € 748,00** i.e.

■ Prezzo smart € 710,60 i.e.
(pagamento anticipato e ritiro c/o ns sede)

■ **NOLEGGIO € 24,90** i.e. / mese

Durata 36 mesi
Inclusa estensione di garanzia e assistenza on-site

i5

DESKTOP

[028926]

Dell Vostro 3710 – Core i3

SPECIFICHE TECNICHE

DISPONIBILE

Processore:	Intel Core i3 (12 gen) 12100 / 3.3 GHz (4.3 GHz) (Quad-Core)
Memoria Ram:	8 GB (installati) / 64 GB (max) - DDR4 SDRAM
Disco fisso:	SSD 256 GB (NVMe)
Scheda video:	Intel UHD Graphics 730
Unità ottiche:	Nessuna unità ottica
Sistema operativo:	Windows 11 Professional
Tastiera e mouse:	Inclusi
Connettività:	

1 x cuffi/microfono (1 frontale)	1 x DisplayPort 1.4
4 x USB 3.2 Gen 1 (2 frontali)	1 x HDMI
4 x USB 2.0 (2 frontali)	1 x uscita audio
1 x LAN (Gigabit Ethernet) - RJ-45	WIRELESS: Wi-Fi 5 RTL8821CE (802.11ac)



■ **VENDITA € 464,00** i.e.

■ Prezzo smart € 440,80 i.e.
(pagamento anticipato e ritiro c/o ns sede)

■ **NOLEGGIO € 15,20** i.e. / mese

Durata 36 mesi
Inclusa estensione di garanzia del valore di € 90,00

i3

[030025]

Lenovo Neo 50T Gen4 – Core i5

SPECIFICHE TECNICHE

DISPONIBILE

Processore:	Intel Core i5 (13th Gen) 13400 / 2.5 GHz (fino a 4.6 GHz, (10-core)
Memoria Ram:	16 GB (installati) / 64 GB (max)
Disco fisso:	SSD 512GB M.2 NVMe
Scheda video:	Intel UHD Graphics 730
Unità ottiche:	Nessuna unità ottica
Sistema operativo:	Windows 11 Professional
Tastiera e mouse:	Inclusi

Connettività:

2 x USB 3.2 Gen 1 (2 frontali)	1 x VGA
1 x USB-C 3.2 Gen 1 (1 frontale)	1 x HDMI
(trasferimento dati, ricarica 5V 3A)	1 x DisplayPort 1.4
1 x cuffie/microfono (1 frontale)	1 x LAN (Gigabit Ethernet) (1 posteriore)
1 x microfono (1 frontale)	1 x cuffie (1 posteriore)
1 x USB 2.0 (1 pos.) (SmartPower On)	1 x seriale (1 posteriore)
2 x USB 3.2 Gen 2 (2 frontali)	3 x USB 2.0 (3 posteriori)



VENDITA € 623,00 i.e.
 Prezzo smart € 591,85 i.e.
 (pagamento anticipato e ritiro c/o ns sede)

NOLEGGIO € 20,40 i.e. / mese
 Durata 36 mesi
 Inclusa estensione di garanzia del valore di € 90,00

i5

[029546]

Dell Vostro 3910 – Core i7

SPECIFICHE TECNICHE

DISPONIBILE

Processore:	Intel Core i7 (12 gen) 12700 / 2.1 GHz (4.9 GHz) (12-core)
Memoria Ram:	16 GB (installati) / 64 GB (max) - DDR4 SDRAM
Disco fisso:	SSD 512GB NVMe
Scheda video:	Intel UHD Graphics 770
Unità ottiche:	Nessuna unità ottica
Sistema operativo:	Windows 11 Professional
Tastiera e mouse:	Inclusi

Connettività:

Wi-Fi 5, 802.11ax incluso	1 x DisplayPort 1.4
1 x cuffia/microfono (1 frontale)	1 x HDMI
4 x USB 3.2 Gen 1 (2 frontali)	1 x uscita audio
4 x USB 2.0 (2 frontali)	
1 x LAN (Gigabit Ethernet) - RJ-45	



VENDITA € 753,00 i.e.
 Prezzo smart € 715,35 i.e.
 (pagamento anticipato e ritiro c/o ns sede)

NOLEGGIO € 24,70 i.e. / mese
 Durata 36 mesi
 Inclusa estensione di garanzia e assistenza on-site

i7

HARDWARE AGGIUNTIVO PC DESKTOP

N.B.: i prezzi dei dischi potrebbero subire variazioni rispetto a quanto indicato

DISCHI	Acquisto	Rata Noleggio 36 mesi
(004569) HARD DISK 1TB SATA3	<input type="checkbox"/> € 39,00	<input type="checkbox"/> € 1,20
(023715) SAMSUNG SSD 500 GB SATAIII 2.5" 870 EVO	<input type="checkbox"/> € 59,00	<input type="checkbox"/> € 1,80
(027716) SAMSUNG SSD 500 GB M.2 NVME (2280) 980	<input type="checkbox"/> € 59,00	<input type="checkbox"/> € 1,80
(024186) SAMSUNG SSD 1TB SATAIII 2.5" 870 EVO	<input type="checkbox"/> € 101,00	<input type="checkbox"/> € 3,10
(027717) SAMSUNG SSD 1TB M.2 NVME (2280) 980	<input type="checkbox"/> € 95,00	<input type="checkbox"/> € 3,00

INSTALLAZIONE SSD **UPGRADE DEL TUO PC***

Montaggio disco SSD, clonazione disco HD o reinstallazione S.O.

N.B.: Sui nuovi PC non è possibile clonare direttamente il disco sul nuovo SSD quindi sarà necessaria una verifica tecnica (franco ns sede) per determinare la fattibilità e i costi dell'intervento.

€ 75,00 i.e.

* previa verifica tecnica, franco ns sede

SCHEDE VIDEO / RETE	Acquisto	Rata Noleggio 36 mesi
(029554) Scheda video NVidia GT 730 2GB 4 porte HDMI - supporta 4 monitor contemporanei Compatibile con PCIe 1x e 16x	<input type="checkbox"/> € 98,00	<input type="checkbox"/> € 3,00
(004818) Scheda di Rete TG3468 10/100/1000 incl. staffa LP	<input type="checkbox"/> € 15,00	<input type="checkbox"/> € 1,00

ACCESSORI	Acquisto
(002613) Logitech Tastiera e Mouse Wireless MK270	<input type="checkbox"/> € 30,00
(002868) Logitech Mouse Wireless M185	<input type="checkbox"/> € 15,00
(002910) Logitech Tastiera con cavo K120	<input type="checkbox"/> € 13,00
(015093) Logitech Mouse con cavo B100	<input type="checkbox"/> € 9,00

[028772]

21.5" – Philips 221V8

SPECIFICHE TECNICHE

DISPONIBILE ■

Lunghezza diagonale (polliciaggio)	21,5"
Formato	16:9
Risoluzione	Full HD 1920 x 1080 75Hz
Luminosità	200 cd/m ²
Multimediale	No
Contrasto standard	4.000:1
Connessioni	HDMI, VGA (Cavo VGA incluso)
Dimensioni con supporto (LxPxH)	49 x 22 x 38 cm

**Vantaggi:**

| VESA 100x100, Minore affaticamento degli occhi con tecnologia Flicker-Free e LowBlue Mode.

■ **VENDITA € 83,00** i.e.

■ **NOLEGGIO € 2,70** i.e. / mese
Durata 36 mesi

21,5"

[030027]

24" – Samsung F24T450G multimediale

SPECIFICHE TECNICHE

DISPONIBILE ■

Lunghezza diagonale (polliciaggio)	24"
Formato	16:9
Risoluzione	Full HD (1080p) 1920 x 1080 A 75 Hz IPS
Luminosità	250 cd/m ²
Multimediale	SI, 2 altoparlanti 10W
Contrasto standard	1.000:1
Connessioni	2 X HDMI, DP (cavo hdmi incluso)
Dimensioni con supporto (LxPxH)	54 x 37 x 23 cm

**Vantaggi:**

| Funzione Pivot (il monitor ruota di 90°), regolazione altezza, piano girevole,
HUB USB
VESA 100x100

■ **VENDITA € 126,00** i.e.

■ **NOLEGGIO € 4,13** i.e. / mese
Durata 36 mesi

24"

[028152]

27" – Samsung F27T450Z

SPECIFICHE TECNICHE

DISPONIBILE

Lunghezza diagonale (polliciaggio)	27"
Formato	16:9
Risoluzione	1920 x 1080
Luminosità	250 cd/m ²
Multimediale	Si, 2x5W
Contrasto standard	1.000:1
Connessioni	2x HDMI, DP, 2 USB
Dimensioni con supporto (LxPxH)	62 x 22 x 40 cm
Vesa	100x100

Vantaggi:

| Funzione Pivot (il monitor ruota di 90°), piano girevole, regolazione altezza.



■ **VENDITA € 148,00** i.e.

■ **NOLEGGIO € 4,90** i.e. / mese
Durata 36 mesi

27"

[028115]

32" – Philips 325B1L

SPECIFICHE TECNICHE

DISPONIBILE

Lunghezza diagonale (polliciaggio)	32"
Formato	16:9
Risoluzione	QHD 2560 x 1440 A 75 Hz IPS
Luminosità	250 cd/m ²
Multimediale	Si, 2x3W
Contrasto standard	1.200:1
Connessioni	2x HDMI, DP, 5 usb
Dimensioni con supporto (LxPxH)	73 x 25 x 62 cm
Vesa	100x100

Vantaggi:

Funzione Pivot (il monitor ruota di 90°), piano girevole, regolazione altezza.
PowerSensor consente di ridurre fino all'80% i costi energetici
LightSensor per una perfetta luminosità con la minima potenza
Progettato per soddisfare gli standard ambientali
Minore affaticamento degli occhi grazie alla tecnologia Flicker-Free
LowBlue Mode per una produttività che non affatica gli occhi
Modalità EasyRead per un'esperienza di lettura simile alla carta
SmartErgoBase offre una perfetta ergonomia



■ **VENDITA € 296,00** i.e.

■ **NOLEGGIO € 9,70** i.e. / mese
Durata 36 mesi

32"

[023448]

24" – Philips 242B1H Webcam

SPECIFICHE TECNICHE

DISPONIBILE 

Lunghezza diagonale (polliciaggio)	23.8"
Formato	16:9
Risoluzione	1920 x 1080 Full HD IPS
Luminosità	250 cd/m ²
Multimediale	Sì, doppi altoparlanti 2W + Webcam
Contrasto standard	1.000:1
Connessioni	HDMI, DisplayPort, VGA, DVI, 4xUSB
Dimensioni con supporto (LxPxH)	54 x 20 x 50 cm
Cavi inclusi	1x cavo VGA, 1x cavo HDMI, 1x cavo DisplayPort, 1x Cavo da USB-A a USB-B, 1x Cavo audi

**Vantaggi:**| **Regolazione altezza, Piano Girevole, Funzione Pivot, Webcam popup con Windows Hello**■ **VENDITA € 200,00** i.e.■ **NOLEGGIO € 6,60** i.e. / mese
Durata 36 mesi**24"**

[029419]

27" - HP E27m G4 con Webcam

SPECIFICHE TECNICHE

DISPONIBILE 

Lunghezza diagonale (polliciaggio)	27"
Formato	16:9
Risoluzione	2560x1440 IPS 75 HZ 75 HZ antiriflesso
Luminosità	300 cd/m ²
Multimediale	Sì, 5W + webcam IR + cancellazione rumore
Contrasto standard	1.000:1
Connessioni	DisplayPort 1.2 (HDCP), Uscita DisplayPort 1.2 (HDCP), HDMI (HDCP), USB-C/DisplayPort 1.2 Alt Mode, 4 x USB (tipo A), Ingresso/uscita audio (mini-jack), LAN (RJ-45)
Dimensioni con supporto (LxPxH)	61 x 21 x 55 cm
Vesa	100x100

**Vantaggi:**| **regolazione altezza, pivot, piano girevole****Cavi inclusi:** Cavo USB-C - 1.8 m.■ **VENDITA € 367,00** i.e.■ **NOLEGGIO € 12,00** i.e. / mese
Durata 36 mesi**27"**

[029392]

34" Curvo – Samsung ViewFinity S6 S34A65U

SPECIFICHE TECNICHE

SU ORDINAZIONE

Lunghezza diagonale (polliciaggio)

34"

Formato

21:9 Curvo

Risoluzione

3440x1440 UltraWide

QHD HDR10

Luminosità

350 cd/m²

Tempo risposta

5 ms

Multimediale

Si 2x10W

Contrasto standard

3.000:1

Connessioni

1x HDMI, 1x DisplayPort,
HUB 2x USB, 1x USB-C, 1x LAN

Dimensioni con supporto (LxAxP)

80,6 x 56,2 x 24,1 mm

Cavi inclusi

cavo HDMI, cavo USB-C

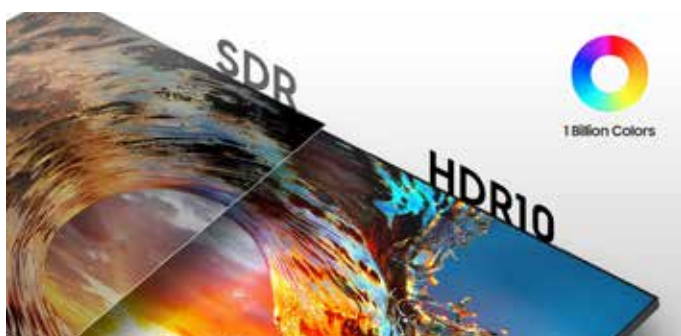
Regolabile in altezza

Sì + piano girevole



Curvatura 1000R

Immergiti nel lavoro o nei tuoi progetti di design, lascia che le immagini ti avvolgano grazie a un display curvo 1000R da 34" con rapporto di aspetto di 21:9. La curva è molto vicina a quella del campo visivo umano: puoi quindi espandere al massimo la superficie dello schermo e raggiungere livelli di produttività mai visti, con occhi meno affaticati.



1 miliardo di colori con l'HDR10

Il gamut più ricco regala una precisione dell'immagine e dettagli spettacolari. L'HDR10 accentua le tonalità scure ed esalta la luminosità di quelle brillanti, con sfumature pressoché infinite e colori realistici.

Campione di versatilità

La porta USB-C assicura fino a 90 W di potenza per ricarica rapida, trasferimento dati ad alta velocità, segnali video e molto altro ancora. Tutto con un solo cavo.

Telecamera integrata e tecnologia Windows Hello

Videochiamate e streaming perfetti senza dispositivi aggiuntivi. Quando non serve, ti basta chiudere la telecamera reinserendola nel monitor per mantenere un profilo elegante. Windows Hello, invece, usa la telecamera e i dati biometrici per garantire un accesso sicuro a qualsiasi dispositivo Windows 11, app o sito web senza bisogno di password.





■ VENDITA € 490,00 i.e.

■ NOLEGGIO € 18,00 i.e. / mese
Durata 36 mesi

34"

Office Licenza perpetua

	PREZZO ACQUISTO	COSTO MENSILE
Office 2021 Home & Business 	€ 249,00 i.e.	€ 7,50 i.e.
Office 2021 Home & Student 	€ 126,00 i.e.	vendita solo ai privati

Microsoft 365 Sottoscrizione minima 12 mesi rinnovata automaticamente alla scadenza.

Exchange Online piano 1

Ogni utente ottiene una cassetta postale con 50 GB di spazio di archiviazione e può inviare messaggi di dimensioni fino a 150 MB.

NON INCLUDE APPLICAZIONI E SERVIZI OFFICE

impegno annuale

€ 3,70 i.e. / mese

+ € 0,45 i.e./mese

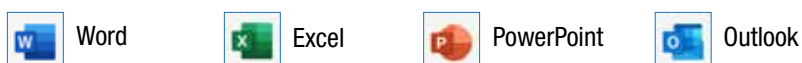
contributo amministrazione e rendicontazione 1 account Microsoft 365

Microsoft 365 Business Basic

Servizi cloud sicuri:



Solo app Web e per dispositivi mobili:



Senza Teams (impegno annuale)

€ 4,60 i.e. / mese



Con Teams (impegno annuale)

€ 5,60 i.e. / mese

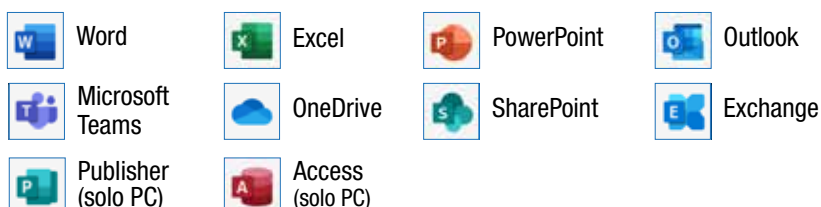


+ € 0,45 i.e./mese

contributo amministrazione e rendicontazione 1 account Microsoft 365

Microsoft 365 Business Standard

App e servizi cloud sicuri per desktop, per il Web e per dispositivi mobili:



Senza Teams (impegno annuale)

€ 9,70 i.e. / mese



Con Teams (impegno annuale)

€ 11,70 i.e. / mese



+ € 0,45 i.e./mese

contributo amministrazione e rendicontazione 1 account Microsoft 365

Microsoft 365 Business Premium

App e servizi cloud sicuri per desktop, per il Web e per dispositivi mobili:



Senza Teams (impegno annuale)

€ 18,60 i.e. / mese



Con Teams (impegno annuale)

€ 20,60 i.e. / mese



+ € 0,45 i.e./mese

contributo amministrazione e rendicontazione 1 account Microsoft 365

Microsoft 365 Apps for business

App e servizi cloud sicuri per desktop, per il Web e per dispositivi mobili:



impegno annuale

€ 9,80 i.e. / mese

+ € 0,45 i.e./mese

contributo amministrazione e rendicontazione 1 account Microsoft 365

Acronis Backup Service

Proteggi i sistemi critici dell'azienda con un'unica ed efficiente soluzione di backup in cloud o in locale.

Il sistema di backup si compone di 2 parti essenziali:

1 SOFTWARE Acronis

Permette di scegliere **QUALI** file o cartelle salvare e **QUANDO** salvarle automaticamente. L'opzione **disaster recovery** permette di ripristinare l'intero sistema, software inclusi.

PC (Desktop / Notebook)	€ 4,90 / mese per PC
Backup Microsoft 365 (Cloud) - Include Spazio Cloud	€ 2,35 / mese per casella
Server Fisico	€ 20,90 / mese per server
Server Virtuale	€ 9,70 / mese per VM

MONITORAGGIO

MONITORAGGIO PROATTIVO PC PRESIDATO

- Comprende monitoraggio automatico 24X7 proattivo
- Comprende monitoraggio presidiato remoto 8x5 con segnalazione al cliente della problematica non urgente entro 8 ore lav.
- Esclude interventi remoti su sistemi monitorati
- Esclude interventi on-site su sistemi monitorati e costo fisso d'intervento per uscita tecnico
- Esclude interventi migrazione a nuove piattaforme o versioni software e nuove implementazioni

+ € 10,00 / MESE PER AGENTE

MONITORAGGIO PROATTIVO SERVER PRESIDATO

Di seguito riepiloghiamo brevemente le funzionalità principali del prodotto:

- Monitoraggio risorse macchine virtuali e/o fisiche
- Avvisi e controlli delle performance
- Monitoraggio della sicurezza
- Monitoraggio SNMP
- Automazione ed azioni in blocco
- Accesso remoto non presidiato
- Patch management
- Sistema di reportistica avanzato

Tale software permette inoltre ai nostri tecnici, in caso di problematiche urgenti e comunque previa comunicazione, di intervenire da remoto senza un Vostro accesso presidiato.

- Comprende monitoraggio automatico 24X7 proattivo
- Comprende monitoraggio presidiato remoto 8x5 con segnalazione al cliente del guasto entro 8 ore lav.
- Esclude interventi remoti su apparati monitorati
- Esclude interventi on-site su apparato monitorato
- Esclude costo fisso d'intervento per uscita tecnico
- Esclude interventi migrazione a nuove piattaforme o versioni software e nuove implementazioni

+ € 15,00 / MESE PER AGENTE

2 ARCHIVIAZIONE: Scegli dove conservare i backup, in locale, in cloud o entrambi.

2a) BACKUP IN CLOUD

Spazio online, senza periferiche hardware. I dati archiviati che provengono da PC o WS verranno conteggiati al 60% della loro reale dimensione.

QUANTITÀ	100 GB	250 GB	500 GB	1 TB
PREZZO/MESE	€ 12,00	€ 26,50	€ 45,00	€ 68,00

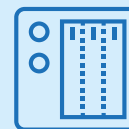
2b) BACKUP REMOTO DEL NAS

Servizio di backup remoto specifico per NAS Synology che vengono utilizzati come repository di file e cartelle condivise.

QUANTITÀ	250 GB	500 GB	1 TB
PREZZO/MESE	€ 19,50	€ 29,50	€ 49,50

2b) BACKUP IN LOCALE

Tramite l'ausilio di un NAS, configurato con uno o più dischi, e collegato alla rete aziendale, il cui accesso è protetto da nome utente e password noti solo al software di backup.



È possibile configurare i dischi in RAID - che rende il sistema resiliente alla perdita di uno o più dischi e permette di rimpiazzarli senza interrompere il servizio - e attivare la funzione di accensione e spegnimento automatico solo in fase di salvataggio dati.

PRODOTTO	PREZZO	NOL. 36 MESI *	NOL 60 MESI *
NAS Synology Tower a singola baia	€ 150,00	€ 5,10 / mese	€ 3,80 / mese
NAS Synology Tower a doppia baia	€ 279,00	€ 9,50 / mese	€ 7,00 / mese
NAS Synology Tower a doppia baia Plus con funzione Snapshot Immutabile "WriteOnce"	€ 348,00	€ 11,80 / mese	€ 8,70 / mese
NAS Synology Tower a quattro baie Plus con funzione Snapshot Immutabile "WriteOnce"	€ 534,00	€ 16,60 / mese	€ 12,50 / mese
NAS Synology Rack a quattro baie Plus con funzione Snapshot Immutabile "WriteOnce"	€ 711,00	€ 22,10 / mese	€ 16,70 / mese
HARD DISK DA AGGIUNGERE	PREZZO	NOL. 36 MESI *	NOL 60 MESI *
HD 3TB WD Red NAS (in esaurimento)	€ 105,00	€ 3,90 / mese	€ 2,80 / mese
HD 4TB WD Red Plus	€ 117,00	€ 4,30 / mese	€ 3,10 / mese
HD 6TB WD Red NAS (in esaurimento)	€ 168,00	€ 6,20 / mese	€ 4,50 / mese
HD 8TB WD Red Plus	€ 227,00	€ 8,30 / mese	€ 6,10 / mese
HD 10TB WD Red Plus	€ 296,00	€ 10,90 / mese	€ 7,90 / mese
HD 12TB WD Red Plus	€ 332,00	€ 12,20 / mese	€ 8,90 / mese

* Inclusa estensione di garanzia per tutta la durata del noleggio.



MAGGIORE SICUREZZA SUI BACKUP E CARTELLE CONDIVISE IN CASO DI ATTACCO INFORMATICO

Lo **SnapShot Immutabile** è una tecnologia basata su WORM (Write Once, Read Many) che limita le modifiche e le eliminazioni dei dati entro un periodo di tempo specificato. Inoltre, le cartelle condivise, i LUN, i volumi o gli storage pool che contengono snapshot non modificabili non possono essere eliminati. Pertanto, questa funzione garantisce la protezione da manomissioni e operazioni accidentali sui dati, per garantire maggiore sicurezza, contro ransomware e cryptolocker.



KASPERSKY

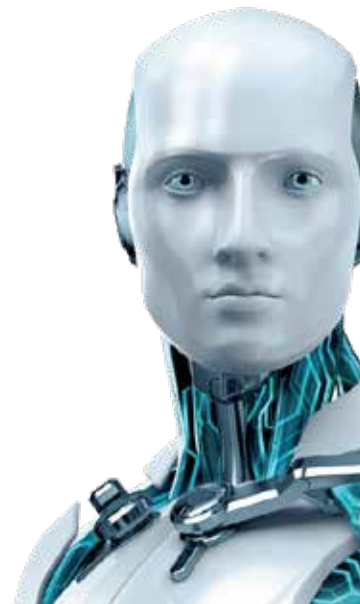
Antivirus Kaspersky // Licenza 1 pc € 25,00 / anno

Antivirus Kaspersky // Licenza 3 pc € 36,00 / anno

eset Protect Advanced + Console Cloud

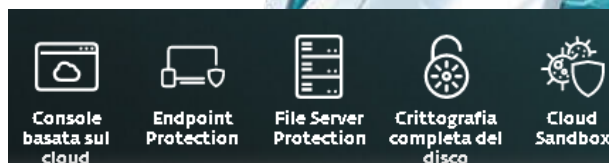
Componenti inclusi:

- ESET Endpoint Security: Protezione multilivello avanzata per computer
- File Server Security: Protezione in tempo reale per i dati della tua azienda che passano attraverso i server generali
- Cloud-based Console: Gestione remota da un singolo pannello di controllo per visibilità su minacce, utenti ed elementi in quarantena
- Full Disk Encryption: Robusta soluzione di crittografia per dischi di sistema, partizioni o interi dispositivi per essere compliant con le disposizioni di legge
- ESET Dynamic Threat Defense (Cloud Sandbox): Protezione proattiva contro le minacce zero-day che analizza campioni sospetti in un ambiente sandbox cloud isolato.



CANONE MENSILE - LICENZA 1 POSTAZIONE:

~~€ 5,00~~ € 4,00 i.e./mese



Servizi di sicurezza multilivello con il supporto degli esperti di cybersecurity di ESET.



I servizi di MDR (Detection and Response) di ESET in collaborazione con CREMONAUFFICIO, rappresentano l'approccio multilivello alla cybersecurity più efficace al mondo. ESET ha 30 anni di esperienza e gode di un riconoscimento costante da parte dei principali analisti del settore. Il servizio MDR sfrutta la tecnologia all'avanguardia di ESET e la arricchisce di competenze pratiche, fornite 24 ore su 24, 7 giorni su 7, 365 giorni all'anno, assicurando che la tecnologia antim malware e la strategia siano perfettamente allineate. Grazie a ESET Inspect, il componente che abilita funzionalità XDR, puoi proteggere la tua azienda in maniera ottimale.

Il Servizio di Sicurezza di ESET lavora con i prodotti ESET per la sicurezza degli endpoint per offrire una soluzione di sicurezza completa che agisce in modo preventivo, reattivo e proattivo.

ESET ha un approccio che protegge la tua organizzazione e fornisce tutto il supporto necessario al team di CREMONAUFFICIO per gestire in modo ottimale gravi problemi di sicurezza.

Questo servizio copre tutto, dall'indagine di base sui malware alla risposta ad eventuali attacchi, fino alla digital forensics.

Protetta dalla sicurezza informatica di ESET, la tua azienda può beneficiare appieno del progresso consentito dalle nuove tecnologie.




CANONE MENSILE - LICENZA 1 POSTAZIONE:

€ 10,00 i.e./mese

CONTRATTO “TUTTO INCLUSO” CREMONAUFFICIO

TUTTO INCLUSO HARDWARE

€ 100,00 i.e. / anno	Incluso nella 
Per acquisto nuovo PC o PC già in tuo possesso	Per noleggio nuovo PC

Estende la **copertura hardware** sul PC per 1 anno (in caso di nuovo PC è attivabile dal secondo anno). Comprende anche la manodopera per la riparazione.

È ESCLUSO IL DIRITTO FISSO DI USCITA.

TUTTO INCLUSO HARDWARE + SOFTWARE

€ 150,00 i.e. / anno	€ 10,00 i.e. / mese
Per acquisto PC non coperto da est. garanzia HW	Per noleggio nuovo PC

Integra la **copertura hardware** con l'assistenza sul **software**. Comprende interventi presso il cliente oppure da remoto.

È ESCLUSO IL DIRITTO FISSO DI USCITA.

ATTIVAZIONE

€ 44,00 i.e. / ora (Cremona)	DIRITTO FISSO DI USCITA + € 44,00 i.e. / ora (Fuori Cremona)
--	--

L'attivazione del servizio di assistenza è subordinata alle seguenti attività:

- Censimento PC ed etichettatura con seriale assistenza

ATTIVAZIONE *

€ 44,00 i.e. / ora (Cremona)	DIRITTO FISSO DI USCITA + € 44,00 i.e. / ora (Fuori Cremona)
--	--

L'attivazione del servizio di assistenza è subordinata alle seguenti attività:

- Censimento PC ed etichettatura con seriale assistenza
- Intervento verifica preliminare stato salute PC
- Presenza di almeno 1 software antivirus aggiornato e in corso di validità

* Viene consigliata l'adozione di un software backup per eventuale recupero dati in caso di guasto hardware o problematica software (vedi pag. 20). In assenza di copie di backup il PC verrà riconfigurato con le impostazioni di fabbrica e fornito supporto all'installazione dei software aziendali. Eventuali perdite di dati non sono imputabili a CREMONAUFFICIO.

PREPARAZIONE PC

Se stai acquistando o noleggiando un PC possiamo prepararlo per te nel nostro laboratorio dove verranno effettuate tutte le **necessarie operazioni preliminari e di aggiornamento** che richiedono tempo ed una connessione veloce. Tutto questo ti permetterà di **iniziare a lavorare fin da subito** e con la certezza che il sistema operativo e gli eventuali software acquistati siano correttamente aggiornati e installati.

PREPARAZIONE BASE

- Primo avvio
- Installazione aggiornamenti sistema operativo

€ 55,00 i.e.

PREPARAZIONE BASE + SW

- Primo avvio
- Installazione aggiornamenti sistema operativo
- Installazione software acquistato (antivirus, Office, backup, ecc)

€ 75,00 i.e.



**PER UNA VERSIONE SEMPRE
AGGIORNATA DELLA BROCHURE
INQUADRA IL QR-CODE**



Via della Fogarina, 8 - 26100 Cremona (CR)
Telefono: 0372471845 - Telefax: 0372471862
cremonaufficio@cremonaufficio.com - www.cremonaufficio.com